

Startup the Heated Function / Encender la función de calentamiento



Switch On
 Press the ON-Button for 2 seconds and then release, the blue light will flash.
Increase Heated Level
 After the blue light flash, repeat the same action on pressing On-Button.
 The green light will flash and the temperature will increase.

Encendido
 Presiona ON durante 2 segundos y después suéltelo, la luz azul hará un flash.
Aumentar el nivel de calentamiento
 Después que la luz azul se haya encendido por un momento, repite la misma acción presionando ON.
 La luz verde hará un flash y la temperatura aumentará.

Adjust the Temperature / Ajustar temperatura



Increase Temperature Level
 Simply press the ON-Button and then release, the indicator light will flash to the next level.
Decrease Temperature Level
 Simply Press the OFF-Button and then release, the indicator light will flash back to the previous level.

Aumentar el nivel de temperatura
 Simplemente presione ON y después suéltelo, la luz indicadora hará un flash en el siguiente nivel.
Disminuir el nivel de temperatura.
 Simplemente presione OFF y después suéltelo, la luz indicadora hará un flash en el nivel anterior.

Switch Off the Function / Apagar la función



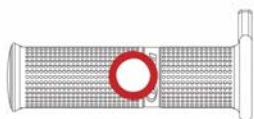
Switch Off the heated function
 Simply press the OFF-Button and hold for 2 secs, the first level (blue flash) will be off.
 The heated function will be successfully switched off.

Apagar la función de calentamiento
 Simplemente presione OFF durante 2 segundos, el primer nivel (azul hará un flash) se habrá apagado.
 La función de calentamiento habrá estado correctamente apagada.

Temperature Graph / Gáfica de temperatura

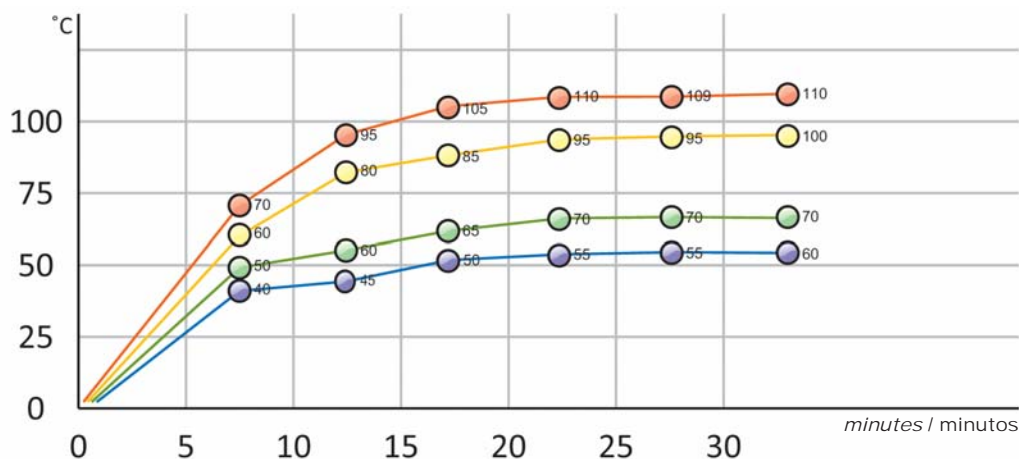
Level Indicator
 Nivel indicado

- 1
- 2
- 3
- 4



*Measured under 25°C
 *Tolerance +/- 5°C

*Mesurado por debajo de 25°C
 *Tolerancia +/- 5°C



Auto-Protecting Function / *Función de auto-protección*



When power input is under low voltage
 Once the heated grip detected input voltage is lower than 12.3V, the heated function will be automatically switched off.

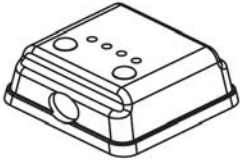
Switch On in low voltage power input situation
 If the power input voltage is lower than 12.3V, the blue indicator will flash 5 times and then turn off.

Cuando la potencia está por debajo del voltaje mínimo
 Una vez los puños calefactables detectan una voltaje inferior a 12.3V, la función de calentamiento será apagada automáticamente.

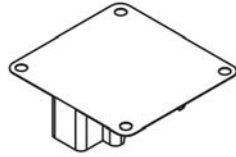
Situación de encendido con voltaje bajo
 Si el voltaje es inferior a 12.3V, la indicadora azul hará un flash 5 veces y luego se apagará.

Check all components / Revisar todos los componentes

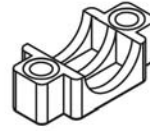
*Please check each component is included in the package before you go through.
Por favor, asegúrese que cada componente está incluido antes del montaje.



Control Box - 1 PC
Caja de control - 1 PC



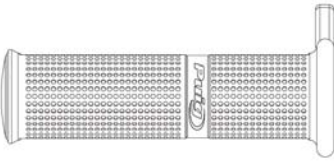
Clamp.Top - 1 PC
Brida superior - 1 PC



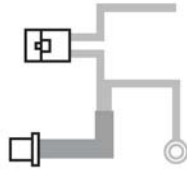
Clamp.Bot - 1 PC
Brida inferior - 1 PC



3M Tape - 1 PC
Cinta 3M - 1 PC



Heat Grip - 1 PAIR
Puños calefact. - 1 PAIR



ConnectorWire - 1 SET
Cable - 1 SET



SelfTap.Screw - 4 PCS
Tornillos - 4 PCS

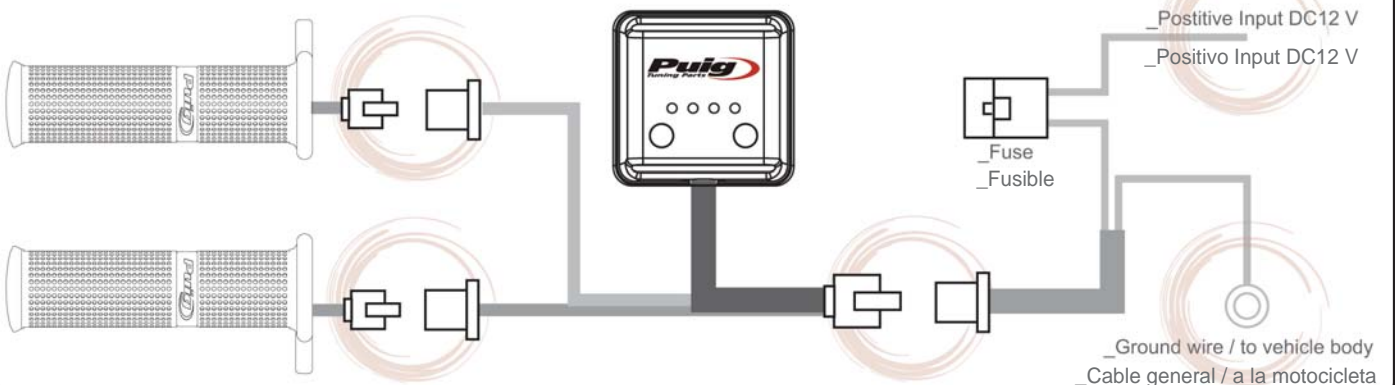


Hex.Screw - 2 PCS
Tornillos hexag. - 2 PCS

Wiring Connect Guide / Guía de conexión de cables

* Please ask local dealer for assistance if you were not familiar with handling the electronic parts.
* Any damage will occur due to the wrong installation or incorrect wiring connection.

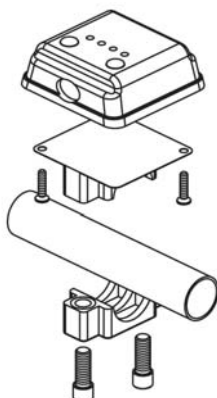
* Si usted no está familiarizado con partes electrónicas, por favor, pregunte a su tienda más cercana.
* Cualquier daño puede ocurrir si no se ha instalado correctamente o se ha conectado el cable erróneamente.



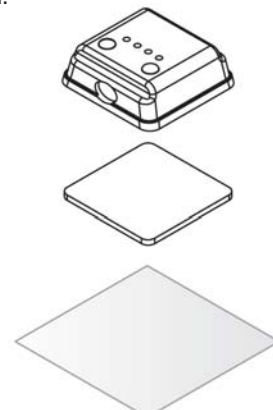
Control Box Assembling / Montaje de la caja de control

* Please ask local dealer for assistance if you were not familiar with mechanical engineering.
* Any damage will occur due to the wrong or inappropriate assembling on the Control Unit.

* Si usted no está familiarizado con partes mecánicas, por favor, pregunte a su tienda más cercana.
* Cualquier daño puede ocurrir si no se ha instalado correctamente la unidad de control.



SCREW ON HANDLE-BAR / MONTAR EN EL MANILLAR



ATTACH TO BODY - SURFACE / MONTAR EN UNA SUPERFICIE